

**FTPSend
(FTP-Upload-Programm)**

**FTP-Programm
zum Verschicken
der Exprtdateien**

**für
Windows®**

Version 1.0

Programmbeschreibung

Motz-Computer
Service und Vertriebs GmbH
Pfennigbreite 20-22
D-37671 Hörter

Inhaltsverzeichnis

Einleitung	2
Systemvoraussetzungen	3
Installation	3
Programmbeschreibung	4 - 5
Fehlermöglichkeiten	5

Einleitung

Dieses Handbuch beschreibt die Bedienung des FTP-Programms.
Das Programm kann man eine oder mehrere Exportdateien an einen
Verbandsserver senden.

Dieses Handbuch ist so aufgeteilt, dass die einzelnen Menüpunkte in der
Reihenfolge Ihres Erscheinens beschrieben werden.

Für die in diesem Handbuch beschriebenen Vorgänge wird vorausgesetzt, dass
der Umgang mit dem Computer, sowie der Umgang Windows 95 / 98®, sowie
Windows NT 4.0® und höher gewährleistet ist.

Systemvoraussetzungen

Damit FTPSend auf Ihrem Computer ausgeführt und installiert werden kann, sollten folgende Voraussetzungen erfüllt sein:

- ➔ IBM-kompatibler Computer(PC), mindestens P100
(empfohlen: Pentium II 200 oder höher)
- ➔ 16 MB Hauptspeicher
- ➔ freier Festplattenspeicher ca. 10 MByte
- ➔ MS Windows 95/98® / Windows NT 4.0® oder höher
- ➔ VGA-Grafikkarte
(Die Auflösung unter MS Windows® sollte 800 x 600 mit 256 Farben betragen)
- ➔ Eine Maus für MS Windows® ist für ein einwandfreies Arbeiten mit FTPSend erforderlich
- ➔ Die FTPSend.Exe muß sich im Anwendungsverzeichnis von TBWin befinden

Installation

Führen Sie die SETUP.EXE des Programms aus, und folgen Sie der Installationsanweisung.

Programmbeschreibung

Das Programm wird von TBWin aus aufgerufen.

Dazu gibt es drei Möglichkeiten (unter Daten exportieren):

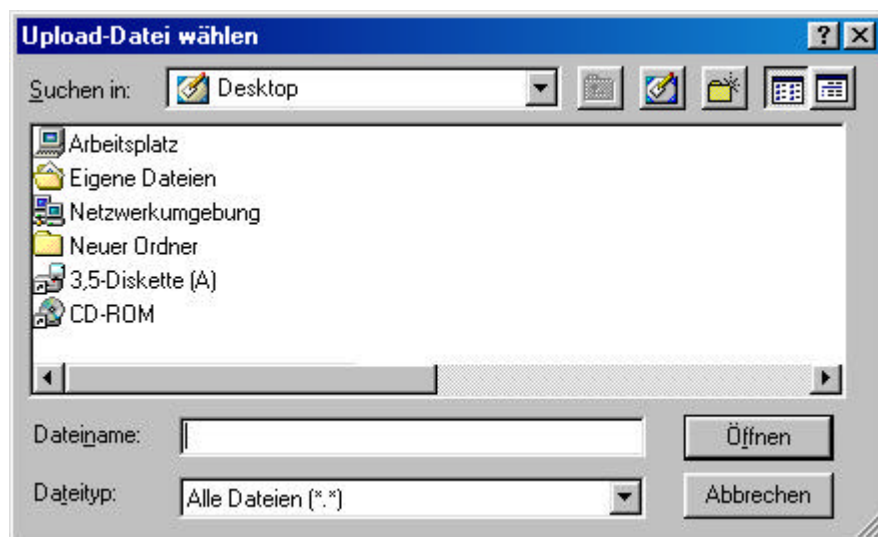
- Ergebnis-Daten
- Leistungsdaten
- FTP starten

Bei den ersten beiden wird die zu exportierende Datei automatisch an das Programm übergeben.



TIP: Über Einstellungen können Sie Angaben für das erstellen der L- und E-Datei machen

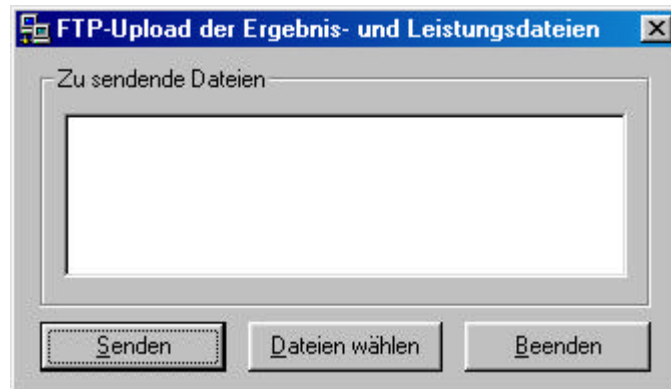
Wenn keine Datei übergeben wird, dann wird ein Auswahlfenster eingeblendet, in dem Sie Die Dateien wählen können.



Als nächstes ist das Exportfenster zu sehen.

Mit der Schaltfläche „Senden“ wird eine Internetverbindung aufgebaut und die Daten werden auf den Verbandsrechner übertragen.

Mit der Schaltfläche „Dateien wählen“ wird wieder das Dateiauswahl-Fenster eingeblendet. Die Schaltfläche „Beenden“, beendet das FTP-Programm.



Fehlermöglichkeiten:

Das Programm startet nicht

- Überprüfen Sie ob die FTPSend.Exe sich in dem TBWin-Verzeichnis befindet
- Das Setup wurde nicht ausgeführt

Es kann keine Verbindung hergestellt werden

- Die Einstellungsdatei befindet sich nicht im Anwendungsverzeichnis, oder sie ist nicht aktuell

Impressum

Die in diesem Handbuch enthaltenen Informationen können ohne vorherige Ankündigung geändert werden und stellen seitens der Fa. Motz-Computer GmbH keine Verpflichtungen dar. Die in diesem Handbuch beschriebene Software wird auf der Basis eines Lizenzvertrages bzw. einer Geheimhaltungsvereinbarung geliefert. Die Software darf nur in Übereinstimmung mit den Vertragsbedingungen verwendet oder kopiert werden. Der Käufer darf nur zu Sicherungszwecken eine Kopie der Software anfertigen. Ohne vorherige schriftliche Genehmigung der Fa. Motz-Computer GmbH, dürfen weder das Handbuch, noch Teile davon mit elektronischen oder mechanischen Mitteln, durch Fotokopieren oder durch andere Aufzeichnungsverfahren oder auf irgendeine andere Weise vervielfältigt oder übertragen werden.

Erste Auflage (August 2001)

Tipes[®] ist eine eingetragene Marke der Motz-Computer GmbH.
Windows[®] ist eine eingetragene Marke der Microsoft Corporation.

© Copyright 2001 Motz-Computer GmbH Alle Rechte vorbehalten

Herausgegeben von
Motz-Computer GmbH
August 2001

Adresse Motz – Computer

Motz-Computer
Service und Vertriebs GmbH
Pfennigbreite 20 – 22
D-37671 Hörter
Tel. +49(0)5271/9704-0
Fax.: +49(0)5271/9704-94
Internet: <http://www.motz.de>
E-Mail: tipes@motz.de